

A Sunfab SL valódi iker-szivattyú-család rendkívül alacsony zajszinttel az igényes mobil hidraulikus alkalmazásokhoz.

A Sunfab SL n etben szerelhető be, amelyek közül három különféle átfolyási jellemzővel rendelkezik. A szabályozható átfolyású szivattyúk szélesebb területen alkalmazhatók, mivel háromféle folyadékszállítást képesek biztosítani: kis, nagy és egyesített átfolyást. Maximális üzemi nyomás, a modelltől függően: 33-35 MPa.

A Sunfab SL keskeny kialakítású szivattyúháza lehetővé teszi a teljesítményleadó tengelyre történő közvetlen illesztést nagyon szűk helyeken is. Az SL ideális közbenső tengelyhez tartókerettel történő telepítéshez is.

A Sunfab SL Savtec-szeleppel felszerelt változatban is rendelkezésre áll, amikor a hidraulikus rendszert a jármű mozgása közben kell használni.

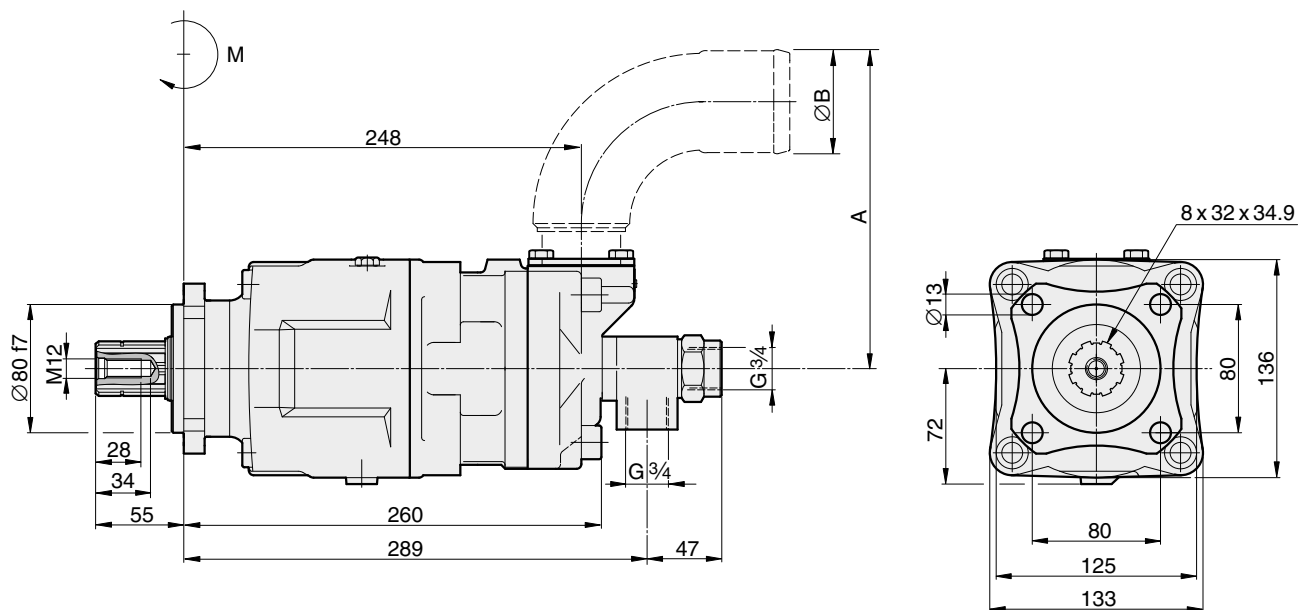
A Sunfab SL magas szintű megbízhatósága az anyagválasztáson, az edzési eljárásokon, a felületi struktúrákon és a minőségbiztosításra épülő gyártási folyamaton alapul.

A Sunfab SL egyéb előnyei:

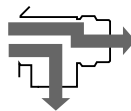
- Költséghatékony teljes megoldás a hagyományos, két szivattyú telepítését igénylő megoldással szemben az osztóműben
- A nagy kiszorítás alacsony motorfordulatszámot és alacsony zajszinteket tesz lehetővé.
- Egyenletes működés a teljes fordulatszám-tartományban
- Hosszú élettartam például a csapágyaknál, tömítéseknel stb., az anyagválasztásban mutatkozó magas követelményeknek köszönhetően
- Az O-gyűrűk az összes érintkező felületen, valamint a kettős tengelytömítések kiküszöbölik az olajszivárgást

SL típus		20/20	28/28	40/20	35/35	56/28	46/46	53/53	64/32
Névleges olajáramlás szivattyú-fordulatszámnál ford/min					l/min				
	500	10+10	14+14	20+10	17.5+17.5	28+14	23+23	26.5+26.5	32+16
	1000	20+20	28+28	40+20	35+35	56+28	46+46	53+53	64+32
1500	30+30	42+42	60+30	52.5+52.5	84+42	69+69	79.5+79.5	96+48	
Kiszorítás	cm <sup>3</sup> /ford.	20.3+20.3	27.5+27.5	40.7+20.3	33.9+33.9	54.9+27.5	45.8+45.8	52.5+52.5	63.0+31.5
Max szivattyú-fordulatszámnál	ford/min	2200	1800	2200	2200	1800	1800	1600	1600
Max üzemi nyomás	MPa	35	35	35	33	35	33	33	35
Tömeg	kg	22.0	22.0	22.0	22.0	22.0	22.0	22.0	22.0
Méretek	mm A	133	133	133	133	166	166	166	166
	B	50	50	50	50	64	64	64	64
Tömegnyomaték	Nm M	26.5	26.5	26.5	26.5	26.5	26.5	26.5	26.5
Forgásirány	független								

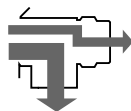
A tervezési változat függvényében



20/20, 28/28, 35/35, 46/46, 53/53



40/20, 56/28, 64/32



Bordástengely:  
DIN 5462 / ISO 14

Szerelő karima:  
ISO 7653-D