

Sunfab SL er en serie rette dobbeltpumper med svært lavt lydnivå for krevende mobil hydraulikk.

Sunfab SL omfatter åtte ulike størrelser, herunder tre modeller med differensiert mengde. Pumper med differensiert mengde øker bruksområdet, siden de kan gi tre ulike mengder: et lite, et stort og en sammenlagt mengde.

Maks arbeidstrykk, avhengig av modell: 33-35 MPa.

Sunfab SL.s slanke pumpehus gjør den mulig å montere direkte på kraftuttaket på svært trange steder. SL passer også for montering med ramme-feste via mellomaksel.

Sunfab SL-serien finnes som variant med Savteccventil for applikasjoner der hydraulikken også skal brukes når kjøretøyet er i bevegelse.

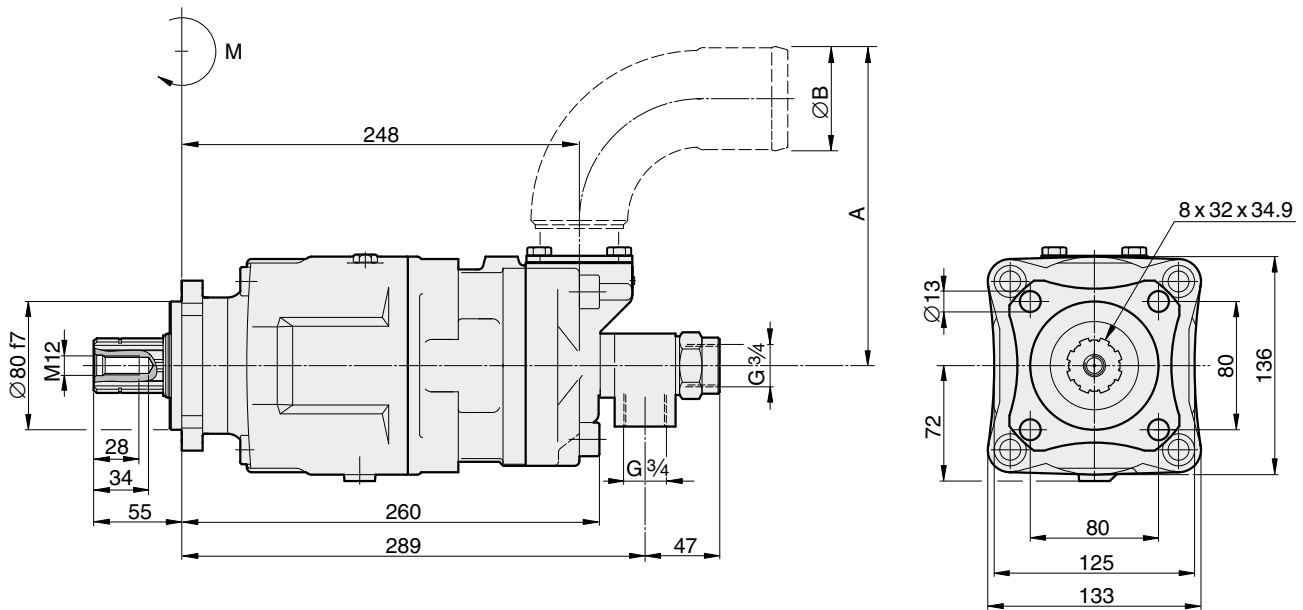
Sunfab SLs høye pålitelighet har grunnlag i materialvalg, herdemetoder, ytelsesstrukturer og den kvalitetssikrede produksjonsprosessen.

Flere fordeler med Sunfab SL

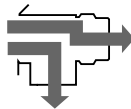
- En kostnadseffektiv totalløsning i forhold til en konvensjonell montering med to pumper i et fordelingsgir.
- Stort displacement muliggjør lave motorturtall og lavt lydnivå
- Jevn gang over hele turtallregisteret
- Lang levetid, siden det stilles strenge krav til materialer som lagre, tetninger osv.
- O-ringer på samtlige tetningsflater pluss doble akseltetninger eliminerer oljelekkasje fra både pumpe og kraftuttak

Type SL		20/20	28/28	40/20	35/35	56/28	46/46	53/53	64/32
Nominell oljemengde ved pumpeomdreiningstall omdreiningar/min	500	10+10	14+14	20+10	17.5+17.5	28+14	23+23	26.5+26.5	32+16
	1000	20+20	28+28	40+20	35+35	56+28	46+46	53+53	64+32
	1500	30+30	42+42	60+30	52.5+52.5	84+42	69+69	79.5+79.5	96+48
Deplacement	cm ³ /omdreiningar	20.3+20.3	27.5+27.5	40.7+20.3	33.9+33.9	54.9+27.5	45.8+45.8	52.5+52.5	63.0+31.5
Maks	omdreiningar/min	2200	1800	2200	2200	1800	1800	1600	1600
Maks arbeidstrykk	MPa	35	35	35	33	35	33	33	35
Vekt	kg	22.0	22.0	22.0	22.0	22.0	22.0	22.0	22.0
Mål	mm A	133	133	133	133	166	166	166	166
	B	50	50	50	50	64	64	64	64
Egenvektsmoment	Nm M	26.5	26.5	26.5	26.5	26.5	26.5	26.5	26.5
Rotasjonsretning	Uavhengig								

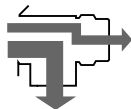
Vi forbeholder oss retten til å foreta konstruksjonsendringer



20/20, 28/28, 35/35, 46/46, 53/53



40/20, 56/28, 64/32



Splineaksel:
DIN 5462 / ISO 14
Monteringsflens:
ISO 7653-D