

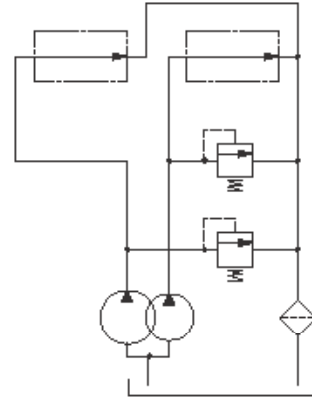
SL és SC típusminta



Két elkülönített kör

A Sunfab kétáramú szivattyúja két teljesen különálló fogyasztó kiszolgálására képes.

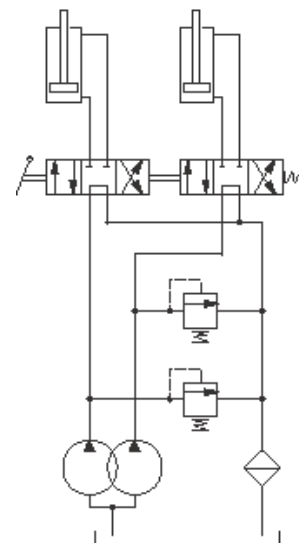
A külön hidraulikus körök mindegyikét nyomáshatároló szeleppel kell ellátni.



Párhuzamos üzemelés

A Sunfab SL kétáramú szivattyúi nagy pontosságának köszönhetően, amelyknél mindegyik kör azonos áramlással működik, a szivattyúkat a két henger párhuzamos üzemeltetésével lehet használni.

A megoldás költséghatékony, biztonságosan működik, és hatékonysága magas.



SL és SC típusminta



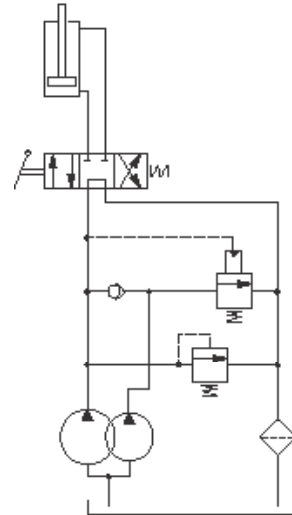
Nyomatékkorlátozás

Ha a hajtómű vagy a teljesítményleadó tengely megengedett nyomatéka túl alacsony, a probléma a Sunfab kétáramú szivattyúval és egy sorrendszeleppel oldható meg. A csatlakozás egyidejű, automatikus sebességszabályozást biztosít két fázisban.

A felhasználó mindkét kör áramlását kis nyomáson használja.

Amikor a rendszernyomás túllépi a sorrendszelep beállítását, az egyik áramlást a tartályba vezetik.

A megmaradó kör csökkentett sebességgel üzemel tovább.



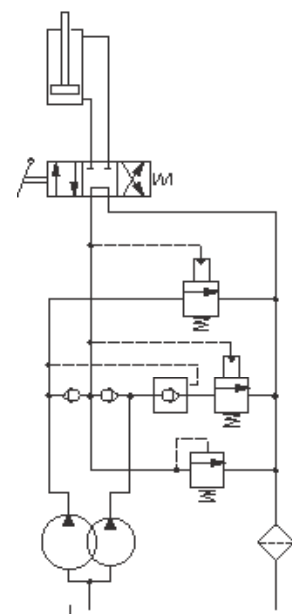
Három sebesség

A Sunfab kétáramú szivattyú, amely a különösen nagy áramlással és a sorrendszelepekkel együtt három különböző áramlást biztosít.

A felhasználó mindkét kör áramlását kis nyomáson használja.

A fokozatos nyomás mellett a legkisebb áramlást elterelik.

További nyomásnövekedés esetén a nagy áramlást terelik el, és ismét a kis áramlást alkalmazzák.



SL és SAVTEC®

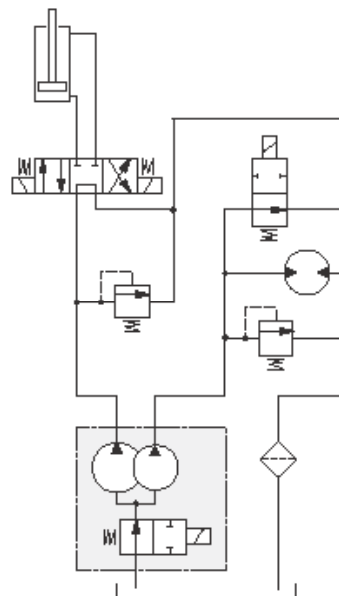


A SAVTEC be-/kikapcsolása

A SAVTEC-kel nem szükséges a teljesítményleadó tengely össze- és szétkapcsolása a szivattyú meghajtásához. Az üzemben maradhat. A levegővel vagy elektromoson működtetett SAVTEC szükség szerint megnyitja az olajáramlást, rendszerint az áramlásirányító szelep aktiválásával együtt. A 200-as családba tartozó SL-szivattyúkat SAVTEC-kel szerelték fel.

A SAVTEC nyilvánvaló előnyöket biztosít, ha a hidraulikus rendszert mozgás közben kell üzemeltetni. Az országutak és utcák karbantartásához használt járművek, például a hómarók és a homok- és sószórók, vagy az utcaseprő gépek a tipikus példák.

A SAVTEC alapelve, hogy olyan szívó-elzáró szelepként működik, amely külön kenést és olajhűtést biztosít a szivattyú számára üresjáratban. A berendezés rendkívül halk és üzemanyag-takarékos.

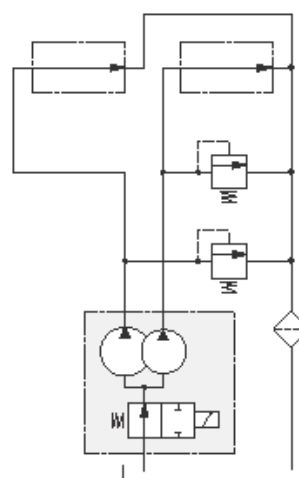


Vészleállítás SAVTEC-kel

A SAVTEC kiválóan működik vészleállítóként a tömlő sérülése esetén.

Ha például a kapcsolót egy fakitermelő daru meghajtása közelében használják, a szivattyú nagyobb szivárgás esetén azonnal kikapcsolható.

Ezzel a rendszerrel megelőzhetők a nagy olajszivárgások, és egyidejűleg megvédhető a környezet is.



SC és kettős By-Pass



Be-/kikapcsolás By-Pass-szal

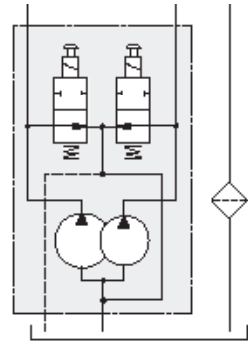
A By-Pass-szal nem szükséges a teljesítményleadó tengely össze- és szétkapcsolása a szivattyú meghajtásához. Az üzemben maradhat. A két elektromos vezérlésű By-Pass szelep szükség szerint nyitja az egyes hidraulikus köröket, rendszerint az áramlásirányító szelep aktiválásával együtt. Lásd a következő oldalon található példákat. Dupla By-Pass csak az SC 56/26-hoz áll rendelkezésre.

Tipikus példák az alkalmazásra a kombinált járművek, motorra szerelt teljesítményleadó tengellyel.

A By-Pass szelep működési elve szerint recirkulálja az olajat, miközben üresjáratban gyakorlatilag nyomásmentes. Amennyiben az alkalmazás closed-centre szeleppel vagy más szeleppel van felszerelve, amelyknél a keringető nyomás 0,15 MPa vagy kisebb, a tartályból külön hűtőolaj-ellátó vezetékét biztosítanak.

A szelep a teljes üzemi nyomástól kioldható, és igen csekély a nyomásesése.

A SL szivattyúnál alkalmazhatnak csőbe szerelt By-Pass-t is az egyik vagy mindkét áramlás lekapcsolására.



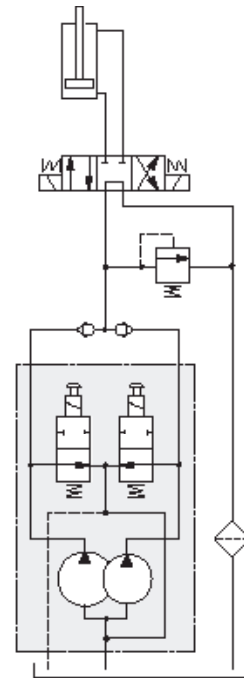
Az SC kettős By-Pass típusmintája

Három sebesség

Az SC 56/26 By-Pass szelepe felhasználható valamelyik hidraulikus funkció sebességének szabályozására az alábbiak szabályozásával:

1. Csak a kis áramlás
2. Csak a nagy áramlás
3. A kis és a nagy áramlás

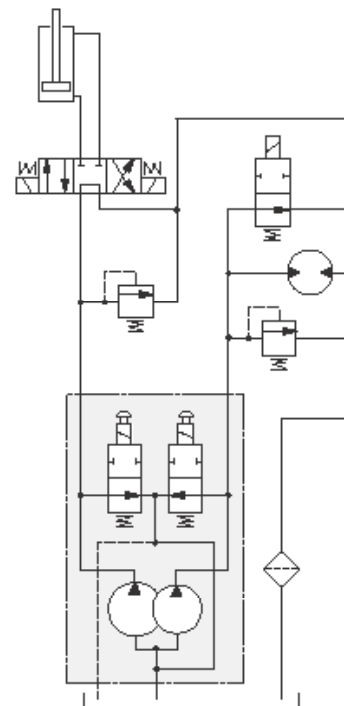
Mindkét hidraulikus kört visszacsapó szelepen keresztül kell csatlakoztatni.



Két elkülönített kör

Az SC 56/26 By-Pass szelepe szintén alkalmas arra, hogy egymástól függetlenül teljesen lezárják a két önálló hidraulikus kört.

A hidraulikus köröknek nyomáshatároló szeleppel kell rendelkezniük.





Kétáramú szivattyúalkalmazások



Sunfab kétáramú szivattyúk összetett hidraulikus berendezéssel felszerelt járművekhez

Különböző típusú hidraulikus berendezésekkel felszerelt járművekhez a nagy egyáramú szivattyú gyakran rossz kompromisszum. A berendezés egyes részei túl gyorsan, mások túl lassan járnak, vagy túl sok hő keletkezik. A Sunfab kétáramú szivattyúi ilyen esetekben technikai szempontból a legoptimálisabb, egyben a leggazdaságosabb megoldást jelentik.

A Sunfab kétáramú szivattyúinál két azonos nagy áramlás, valamint egy kis és egy nagy áramlás áll rendelkezésre. Ez utóbbi összesen háromféle áramlást biztosít: kicsit, nagyot és kombináltat. Amennyiben különböző nyomásszintek szükségesek, az áramlás és a nyomás kombinálható a megengedett teljesítményleadó tengely nyomatékának maximális kihasználása érdekében. Többféle rendszer megoldás

- Két elkülönített kör
- Párhuzamos üzemelés
- Nyomatékkorlátozás
- Három sebesség